



AVRANCHES ↔ GRANVILLE (EN DIRECT) Ligne 7

Titres de transport

Billet à l'unité * → 2,30€
quel que soit le trajet (navette et/ou ligne express)

Carte 12 trajets * → 23€
12 trajets au prix de 10, sans date limite d'utilisation et non nominative

*Gratuit pour les moins de 4 ans / Correspondance possible avec le même titre pendant 1 heure.

Abonnements tempo

- ▶ **Hebdomadaire → 17€** (valable du lundi au dimanche)
- ▶ **Mensuel → 52€** (valable du 1^{er} jour du mois indiqué jusqu'à la fin du mois)
- ▶ **Trimestriel → 124€** (valable du 1^{er} jour du mois indiqué pendant 3 mois)
- ▶ **Annuel → 463€** (valable du 1^{er} jour du mois indiqué pendant 12 mois)

50 % de réduction pour les - de 26 ans et 50 % de prise en charge par les employeurs sur les abonnements.

INFOS & ABONNEMENT
0233 055 550
transports.manche.fr

Ligne 7 • AVRANCHES → GRANVILLE DIRECT

ARRIVÉE DES CORRESPONDANCES SNCF *		7:02 (sauf été)		11:59 L à V 12:21 S		16:02 Ve		17:42 Ve 18:03 Lu à Je		
AVRANCHES - Gare SNCF en provenance de SAINT-MALO - Ligne BAIE (4)		AVRANCHES - Gare SNCF en provenance de RENNES								
Jours de circulation		Lundi à Vendredi	Lundi à Vendredi	Lundi à Samedi	Lundi à Samedi	Lundi à Vendredi	Lundi à Vendredi	Lundi à Samedi	Ligne 6 (2)	Lundi à Vendredi
●	Circule (sauf jours fériés)	●	●	●	●	●	●	●		●
X	Ne circule pas	●	●	●	●	●	X	●		●
	Période scolaire	●	●	●	●	●	●	●		●
	Période petites vacances scolaires	●	●	●	●	●	X	●		●
	Période vacances scolaires été	X	●	●	●	●	X	●		●
AVRANCHES	Hôpital	-	-	-	-	-	-	(1)		(1)
AVRANCHES	Lycée Littré	6:50	7:50	9:00	12:30	13:30	16:05	17:30		18:15
AVRANCHES	Bd du Luxembourg	6:52	7:52	9:02	12:32 1.	13:32	16:07	17:32 2.		18:17 3.
AVRANCHES	Jardin des plantes	6:55	7:55	9:05	12:35	13:35	16:10	17:35		18:20
AVRANCHES	Place Littré	6:58	7:58	9:08	12:38	13:38	16:13	17:38 (1)	17:36	18:23 (1)
AVRANCHES	Gare SNCF	7:01	8:01	9:11	12:41 (4)	13:41	16:16	17:41	17:31	18:26
SARTILLY	Grande Rue	7:11	8:11	9:21	12:51	13:51	16:26	17:51	17:46	18:36
SAINT-PIERRE-LANGERS	La Havaudière	7:16	8:16	9:26	12:56	13:56	16:31	17:56	17:51	18:41
SAINT-PAIR-SUR-MER	ZA du Croissant	7:21	8:21	9:31	13:01	14:01	16:36	18:01	17:56	18:46
GRANVILLE	Maison de repos	7:26	8:26	9:36	13:06	14:06	16:41	18:06	-	18:51
GRANVILLE	Lycée Morandière	7:29	8:29	-	-	-	-	-	-	-
GRANVILLE	Gare SNCF	7:34	8:34	9:39	13:09	14:09	16:44	18:09	18:02	18:54
GRANVILLE	Cours Jonville	7:40	8:40	9:45	13:15	14:15	16:50	18:15	18:08	19:00
GRANVILLE	Haute ville (Maltraux)	7:45 (3)	8:46 (3)	-	-	-	-	-	-	-
GRANVILLE	Institution Sévigné/FIM	7:55 (3)	8:56 (3)	-	-	-	-	-	-	-
DÉPART DES CORRESPONDANCES MANÉO		GRANVILLE - Gare SNCF à destination de SAINT-LÔ L 2	7:57				16:50	18:30 Lu à Ve	18:30	
DÉPART DES CORRESPONDANCES SNCF *		GRANVILLE - Gare SNCF à destination de PARIS		9:00		15:04	17:06 (Argentan)	18:45		

(1) Détail de la desserte en provenance de l'hôpital d'Avranches (correspondance avec la ligne 8)

Départ de l'hôpital assuré avec la ligne 8		
Départ Hôpital	17:20	18:10
Arrivée Place Littré	17:28	18:18
Départ de la ligne 7		
Départ Place Littré	17:38	18:23

(2) Service de la ligne 6 en provenance du Mont-Saint-Michel.
(3) Arrêt desservi qu'en période scolaire.
(4) « Ligne Baie », c'est une offre de transport complète de Granville à Saint-Malo - train et car - accessible avec un pass unique. C'est aussi de nombreux avantages pour découvrir la Baie sous toutes ses facettes. Ce pass est accepté sur la ligne 7 du 5 juillet au 30 août 2015. Renseignez-vous sur le site www.lignebaie.fr ou au 0 800 100 244.

Horaires de départ des établissements scolaires d'AVRANCHES en période scolaire (correspondance vers les lignes express)

Accessible à tout détenteur de titre de transport (pas de vente à bord)	Me 1.	Lu Ma Je Ve 2.	Lu Ma Je Ve 3.
Écoles St Joseph et Ste Marie	12:05	17:05	-
Collège Notre Dame de la Providence (arrêt La Croix des Perrières)	12:05	17:05	-
Collège La Chaussonnière	12:05	17:05	-
Lycée Notre Dame de la Providence (arrêt Place Littré)	12:38	17:38	18:23
Collège Challemel Lacour (arrêt Jardin des plantes)	12:35	17:35	18:20
MFR St-Senier-sous-Avranches	-	17:00	18:05 (Sauf Ve)

Calendrier vacances scolaires 2015-2016

Été : du 4 juillet au 31 août 2015
 Rentrée : 1^{er} septembre 2015
 Toussaint : du 17 octobre au 1^{er} novembre 2015
 Noël : du 19 décembre 2015 au 3 janvier 2016
 Hiver : du 6 au 21 février 2016
 Printemps : du 2 au 17 avril 2016

* Les horaires de trains sont provisoires et donnés à titre indicatif. Ils doivent impérativement être vérifiés avant le départ. Informations Contact TER au 0 800 100 244

À l'approche du car, faire signe au conducteur

Recevez les infos trafic Manéo par mail : [abonnez-vous sur transports.manche.fr](mailto:abonnez-vous@transports.manche.fr) ou manche.mobi

NAVETTES VERS LES LIGNES EXPRESS un aller/retour par jour du lundi au vendredi

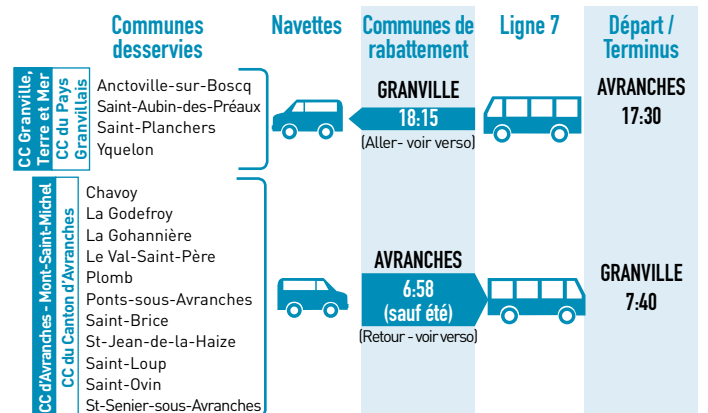
Une navette, sur réservation préalable, vous prend en charge à la mairie de votre commune et vous dépose au point de rabattement de la ligne. Vous pourrez alors profiter des points d'arrêt desservis par cette ligne et inversement pour le retour.

RÉSERVATION préalable obligatoire des navettes au plus tard la veille avant 16 h pour le lendemain. L'horaire de prise en charge sera confirmé après 16 h la veille de votre départ.

N° Vert 0 800 150 050 (appel gratuit depuis un poste fixe)

Les communes desservies par un point d'arrêt de ligne Express ne bénéficient pas de ce service.

Détails des navettes proposées



Ligne 7 • GRANVILLE → AVRANCHES DIRECT

ARRIVÉE DES CORRESPONDANCES SNCF *		GRANVILLE - Gare SNCF - en provenance de PARIS	7:28 (Vire)	8:01 (Dreux)			12:03 Samedi			17:04			
Jours de circulation			Lundi à Vendredi	Lundi à Vendredi	Lundi à Vendredi	Samedi	Ligne 6 (3)	Lundi à Samedi	Lundi à Vendredi	Lundi à Vendredi	Lundi à Samedi	Lundi à Samedi	Lundi à Vendredi
●	Circule (sauf jours fériés)	Période scolaire	●	●	●	●		●	●	●	X	●	●
X	Ne circule pas	Période petites vacances scolaires	●	●	X	●		●	●	X	X	●	●
		Période vacances scolaires été	X	●	X	●		●	●	X	●	X	●
GRANVILLE	Haute ville (Maltraux)		-	-	-	-	-	-	-	16:05 (2)	-	-	-
GRANVILLE	Cours Jonville		6:49	7:34	8:54	8:54	9:07	12:35	13:30	16:15	17:00	17:15	18:15
GRANVILLE	Gare SNCF		6:54	7:39	8:59	8:59	9:12	12:40	13:35	16:20	17:05	17:20	18:20
GRANVILLE	Lycée Morandière		-	-	-	-	-	12:45 (2)	-	16:25	17:10	17:25 (3)	18:25 (4)
GRANVILLE	Maison de repos		6:58	7:43	9:03	9:03	-	12:46	13:39	16:26	17:11	17:26	18:26
SAINT-PAIR-SUR-MER	ZA du Croissant		7:02	7:47	9:07	9:07	9:18	12:50	13:43	16:30	17:15	17:30	18:30
SAINT-PIERRE-LANGERS	La Havaudière		7:07	7:52	9:12	9:12	9:23	12:55	13:48	16:35	17:20	17:35	18:35
SARTILLY	Grande Rue		7:12	7:57	9:17	9:17	9:28	13:00	13:53	16:40	17:25	17:40	18:40
AVRANCHES	Gare SNCF		7:22	8:07	9:27	9:27	9:38	13:10	14:03	16:50	17:35 (4)	17:50	18:50
AVRANCHES	Place Littré		7:27	8:12 (1)	9:32 (1)	9:32 (1)	9:43	13:15	14:08 (1)	16:55	17:40	17:55	18:55
AVRANCHES	Jardin des plantes		7:29	8:14	9:34	9:34	-	13:17	14:10	16:57	17:42	17:57	18:57
AVRANCHES	Bd du Luxembourg		7:31 (1)	8:16	9:36	9:36	-	13:19	14:12	16:59	17:44	17:59	18:59
AVRANCHES	Lycée Littré		7:35	8:20	9:40	9:40	-	13:23	14:16	17:03	17:48	18:03	19:03
AVRANCHES	Hôpital		-	(1)	(1)	(1)	-	-	(1)	-	-	-	-
DÉPART DES CORRESPONDANCES MANÉO		AVRANCHES - Gare SNCF à destination de SAINT-LÔ L 3		8:41						17:41	17:41	18:26	Lundi à Vendredi
		AVRANCHES - Gare SNCF à destination du MONT-SAINT-MICHEL L6 (SDF d'oct. à avril, L et DF de mai à septembre)			9:38	9:38							
		AVRANCHES - Place Littré - à destination de MORTAIN L 8	8:00 (VS)							17:28		18:18	Lundi à Vendredi
DÉPART DES CORRESPONDANCES SNCF *		AVRANCHES - Gare SNCF à destination de RENNES	7:35 L (sauf été)	8:57									19:22 Lu à Je
		AVRANCHES - Gare SNCF à destination de SAINT-MALO - Ligne BAIE (4)								17:49			

Horaires d'arrivée aux établissements scolaires d'AVRANCHES en période scolaire (en correspondance avec les lignes express)

Accessible à tout détenteur de titre de transport (pas de vente à bord)	Lundi à Vendredi (1)
Écoles St Joseph et Ste Marie (arrêt La Croix des Perrières)	Entre 7:40 et 7:55
Collège Notre Dame de la Providence	
Lycée Notre Dame de la Providence (arrêt Place Littré)	
Collège Challemel Lacour (arrêt Jardin des plantes)	
Collège La Chaussonnière	
MFR St-Senier-sous-Avranches	

Horaires de départ des établissements scolaires de GRANVILLE en période scolaire (correspondance vers les lignes express)

Accessible à tout détenteur de titre de transport (pas de vente à bord)	Mercredi (2)	Lu Ma Je Ve (3)	Lu Ma Je Ve (4)
Institution Sévigné / FIM	12:10		18:05
Collège Maltraux	12:30	17:05	-

Calendrier vacances scolaires 2015-2016
 Été : du 4 juillet au 31 août 2015
 Rentré : 1^{er} septembre 2015
 Toussaint : du 17 octobre au 1^{er} novembre 2015
 Noël : du 19 décembre 2015 au 3 janvier 2016
 Hiver : du 6 au 21 février 2016
 Printemps : du 2 au 17 avril 2016

* Les horaires de trains sont provisoires et donnés à titre indicatif. Ils doivent impérativement être vérifiés avant le départ. Informations Contact TER au 0 800 100 244

À l'approche du car, faire signe au conducteur

Recevez les infos trafic Manéo par mail : [abonnez-vous sur transport.manche.fr](mailto:abonnez-vous@transport.manche.fr) ou manche.mobi

(1) Desserte à destination de l'hôpital d'Avranches (correspondance avec la ligne 8)

Arrivée de la ligne 7					
Arrivée Place Littré	08:12	09:32		14:08	
Départ vers l'hôpital assuré avec la ligne 8					
Départ Place Littré	08:21	09:49 Sauf LMJV en VS / été	14:28 Uniquement Me en PS	14:34 Sauf Me en PS	
Arrivée Hôpital	08:30	09:58 Sauf LMJV en VS / été	14:37 Uniquement Me en PS	14:43 Sauf Me en PS	

(2) Pas de desserte le Mercredi
 (3) Service de la ligne 6 à destination du Mont-Saint-Michel
 (4) « Ligne Baie », c'est une offre de transport complète de Granville à Saint-Malo - train et car - accessible avec un pass unique. C'est aussi de nombreux avantages pour découvrir la Baie sous toutes ses facettes. Ce pass est accepté sur la ligne 7 du 5 juillet au 30 août 2015. Renseignez-vous sur le site www.lignebaie.fr ou au 0 800 100 244.

NAVETTES VERS LES LIGNES EXPRESS

un aller/retour par jour du lundi au vendredi

Une navette, sur réservation préalable, vous prend en charge à la mairie de votre commune et vous dépose au point de rabattement de la ligne. Vous pourrez alors profiter des points d'arrêt desservis par cette ligne et inversement pour le retour.

RÉSERVATION préalable obligatoire des navettes au plus tard la veille avant 16 h pour le lendemain. L'horaire de prise en charge sera confirmé après 16 h la veille de votre départ.

N° Vert 0 800 150 050 (appel gratuit depuis un poste fixe)

Les communes desservies par un point d'arrêt de ligne Express ne bénéficient pas de ce service.

Détails des navettes proposées

